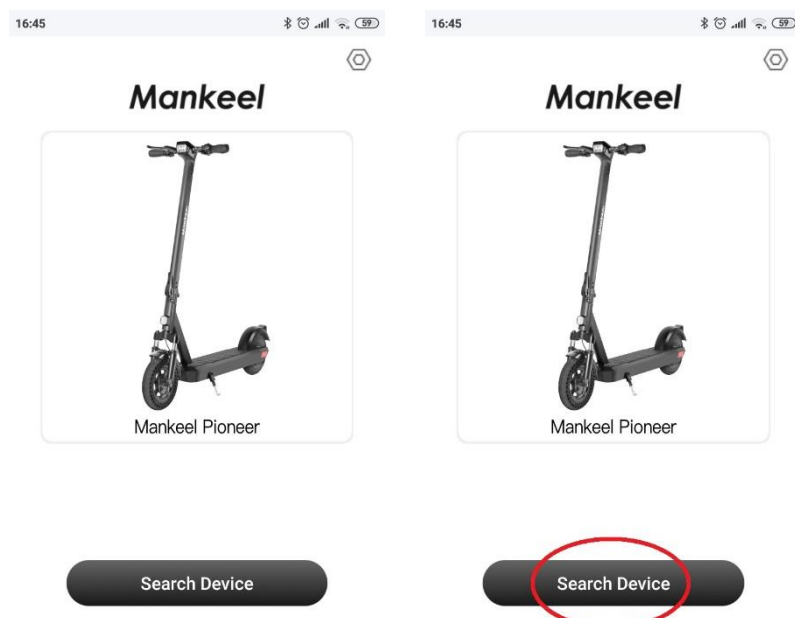


Návod na prihlásenie sa do aplikácie Mankeel

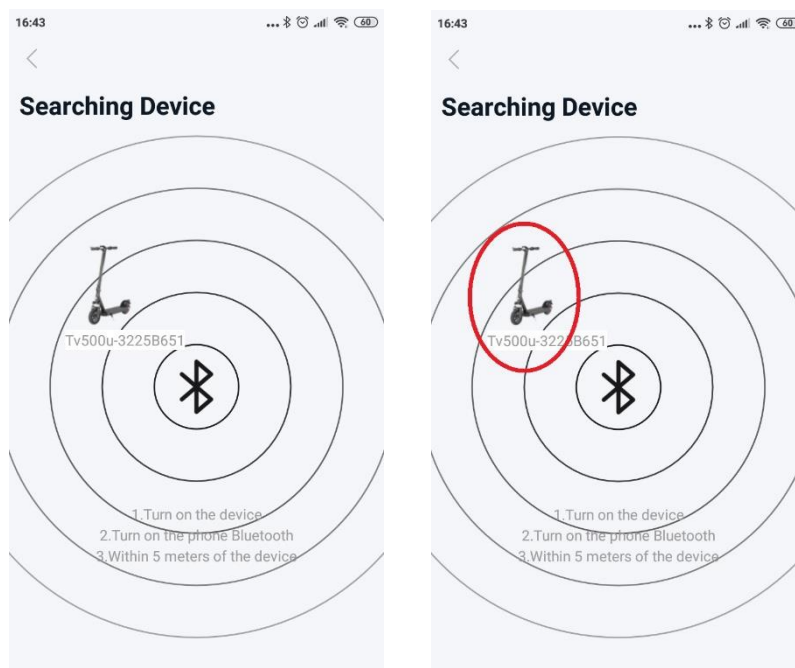
1. Stiahnite si aplikáciu Mankeel do Vášho zariadenia (mobil, tablet).

2. Zapnite Bluetooth na Vašom zariadení a **otvorte aplikáciu Mankeel**.

3. Po úvodnej informácii sa v dolnej časti displeja objaví šedé tlačidlo „Search Device“ (Nájdí zariadenie). Kliknite na toto tlačidlo.



4. Vaše zariadenie začne hľadať iné **zariadenia v okolí**. Zapnite preto kolobežku, aby ju bolo možné nájsť. Na displeji sa objaví jej obrázok s číselným kódom. Kliknite naňho.



5.a) Ak Vaše zariadenie **nezobrazuje kolobežku** vo Vašom okolí, vyberte z nej batériu a odpojte ju. Následne ju zapojte a vložte a kolobežka sa Vám objaví.

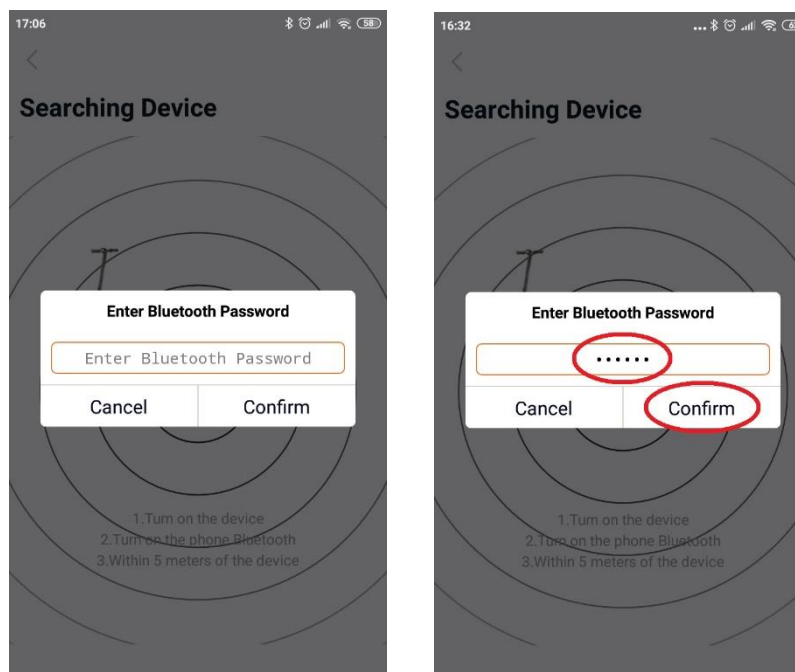
Batériu vyberiete nasledovne:

- Zapnite kolobežku.
- Potlačte strieborné tlačidlo pri nabíjacom konektore (budete počuť zvukový signál).
- Zatlačte na zadnú časť batérie samotnej (táto časť batérie mierne vyskočí).
- Batériu vyberte a odpojte napájací kábel.

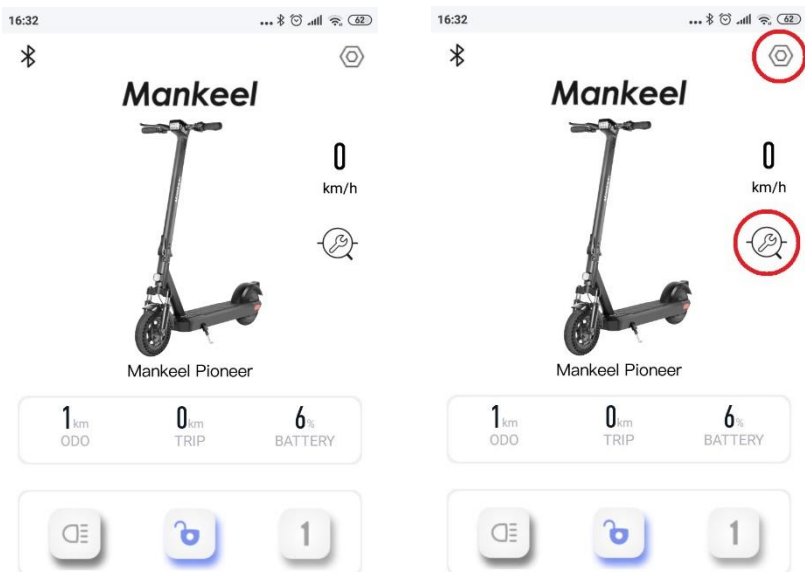
Vloženie batérie:

- Zapojte napájací kábel a vložte batériu do kolobežky.
- Zatlačte na jej zadnú časť, až kým úplne nezapadne na svoje miesto.
- Potlačte strieborné tlačidlo pri nabíjacom konektore, aby ste ju uzamkli (ozve zvukový signál).

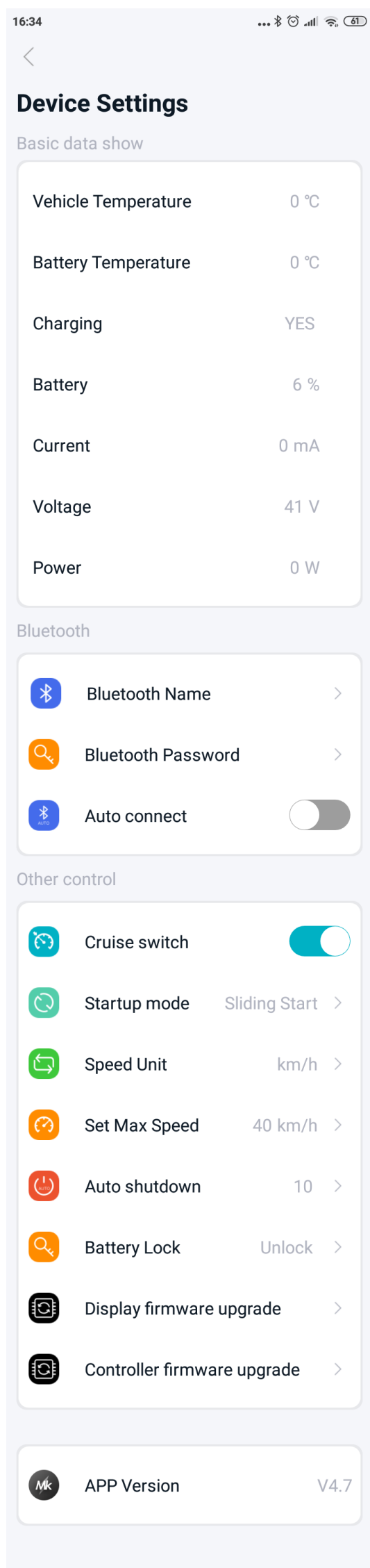
5.b) Po **nájdení a rozpoznaní kolobežky** sa objaví výzva na **vloženie hesla**. Prednastavené heslo je 6 núl (000000). Kliknite do oranžovo obrúbeného poľa, vpište heslo a kliknite na „Confirm“ (potvrdiť).



6. Objaví sa **hlavná stránka** aplikácie Mankeel. V nej sa zobrazuje aktuálna rýchlosť kolobežky (km/h alebo mph), prejdená vzdialenosť (celková ODO aj od posledného vynulovania TRIP) a stav batérie (v %). Cez ikonku šesťhrannej matice sa viete prepnúť do nastavení a cez ikonku vidlicového kľúča sa dostanete k informáciám o kolobežke.



7. Nastavenia



8. Informácie

